

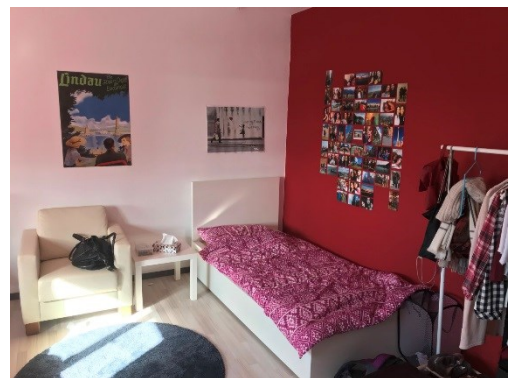
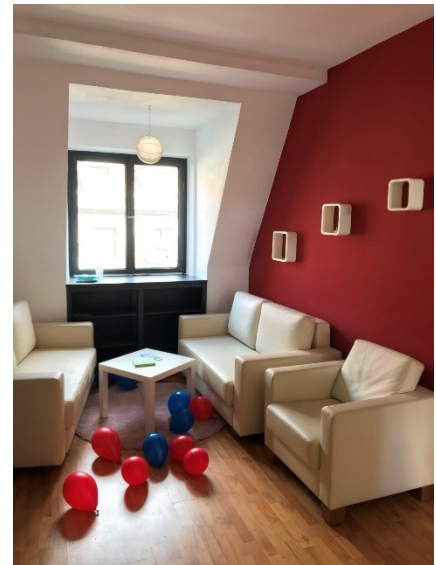
Unterkunft – Seeblick WG

Die Seeblick WG befindet sich im gleichen Gebäude wie dialoge direkt auf der Lindauer Insel. Das Stadtzentrum ist von hier in ca. 3 Minuten zu Fuß erreichbar.

Die Studentenunterkunft liegt im zweiten Obergeschoss und hat eine Gesamtzahl von 3 Zimmern (Einzel- und Doppelzimmer).

Die Unterkunft bietet einen Gemeinschaftsraum, eine Küche mit Essbereich und ein Gemeinschaftsbad.

- 1 Minute zu Fuß zur Schule
- 3 Minuten zu Fuß zum Stadtzentrum
- Einzel- oder Doppelzimmer
- Selbstversorgung
- Gemeinschaftsküche, -bad und Aufenthaltsraum
- Frische Bettwäsche alle 2 Wochen
- Waschmaschine/Wäscheständer
- WLAN
- Wöchentlicher Reinigungsservie (1x pro Woche)
- Sprachlicher und kultureller Austausch mit anderen Schülern



Adresse

dialoge-WG | Bahnhof 1f | 88131 Lindau

Unterkunft – Seeblick WG

Seeblick WG (Gemeinschaftsküche und -bäder, kostenloses WLAN)		
	Einzelzimmer	Doppelzimmer
Periode A 07.01. – 01.07.2018 25.08. – 22.12.2018	€ 159,-/Woche	€ 109,-/Woche
Periode B 02.07. – 24.08.2018	€ 184,-/Woche	€ 134,-/Woche

Flughafentransfer		
Einzeltransfer (einfache Strecke)		Sammeltransfer (einfache Strecke)
Zürich	€ 139,-	Flughafentransfer Zürich Juli 2018 an allen Samstagen & Sonntagen € 50,-
München	€ 199,-	
Memmingen	€ 99,-	
Friedrichshafen	€ 59,-	

